

Предмет аукциона: Право заключения договора - переуступки прав и обязанностей арендатора по договору аренды земельного участка земельного участка 47:17:0104009:30 площадью 9 986 кв.м., расположенного по адресу: Ленинградская область, Кировский район, г. Шлиссельбург, пятно отвода № 1 вдоль Леманского канала; - переуступки прав и обязанностей арендатора по договору аренды земельного участка земельного участка 47:17:0104009:31 площадью 7 894 кв.м., расположенного по адресу: Ленинградская область, Кировский район, Шлиссельбургское городское поселение, г. Шлиссельбург, пятно отвода № 2 вдоль Леманского канала; - купли-продажи объекта незавершенного строительства 47:17:0104009:883, расположенного по адресу: Ленинградская область, Кировский муниципальный район, Шлиссельбургское городское поселение, г. Шлиссельбург; - купли-продажи объекта незавершенного строительства 47:17:0104009:884, расположенного по адресу: Ленинградская область, Кировский муниципальный район, Шлиссельбургское городское поселение, г. Шлиссельбург



8(495)-221-70-04 invest@fondrt.ru

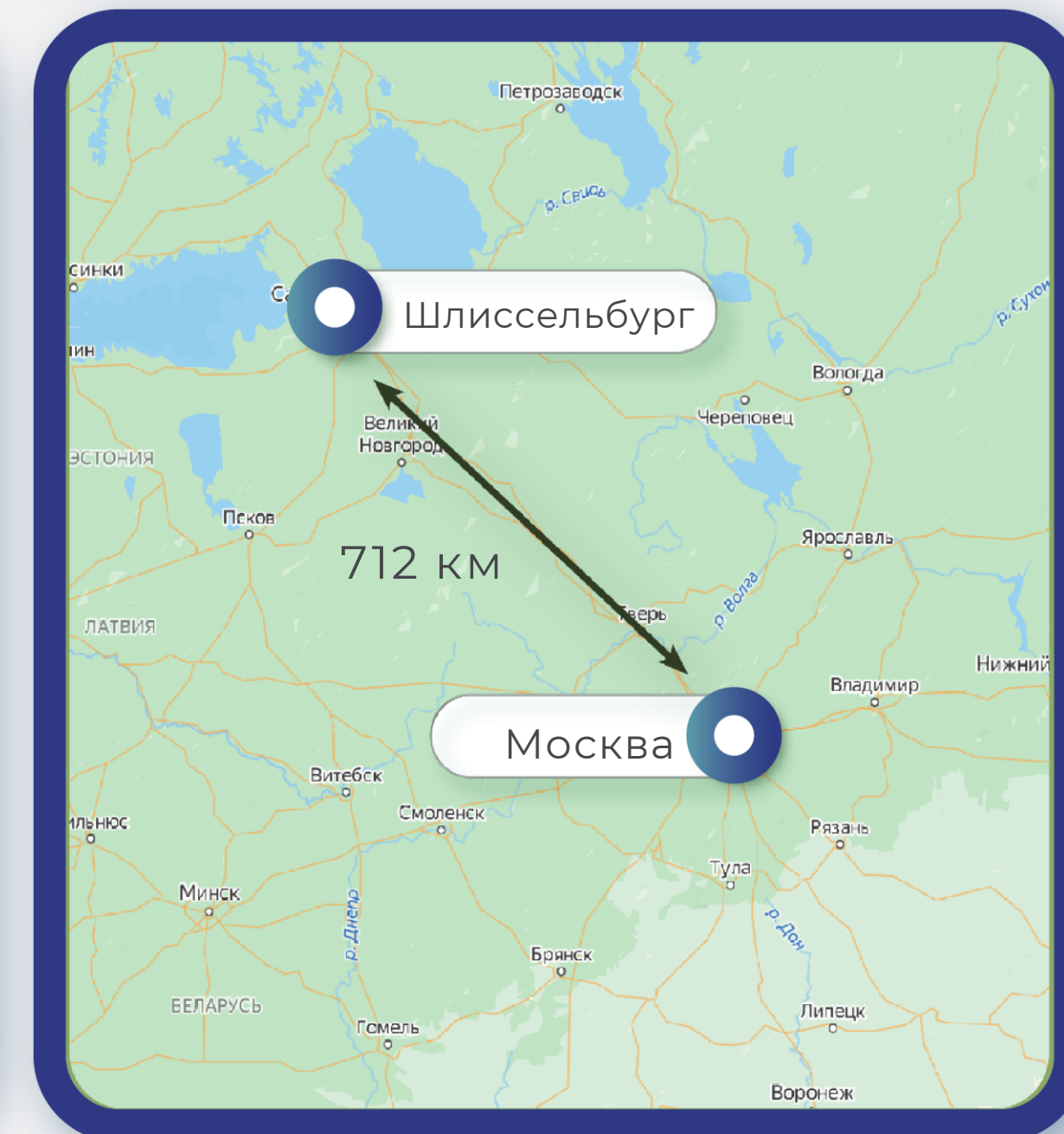
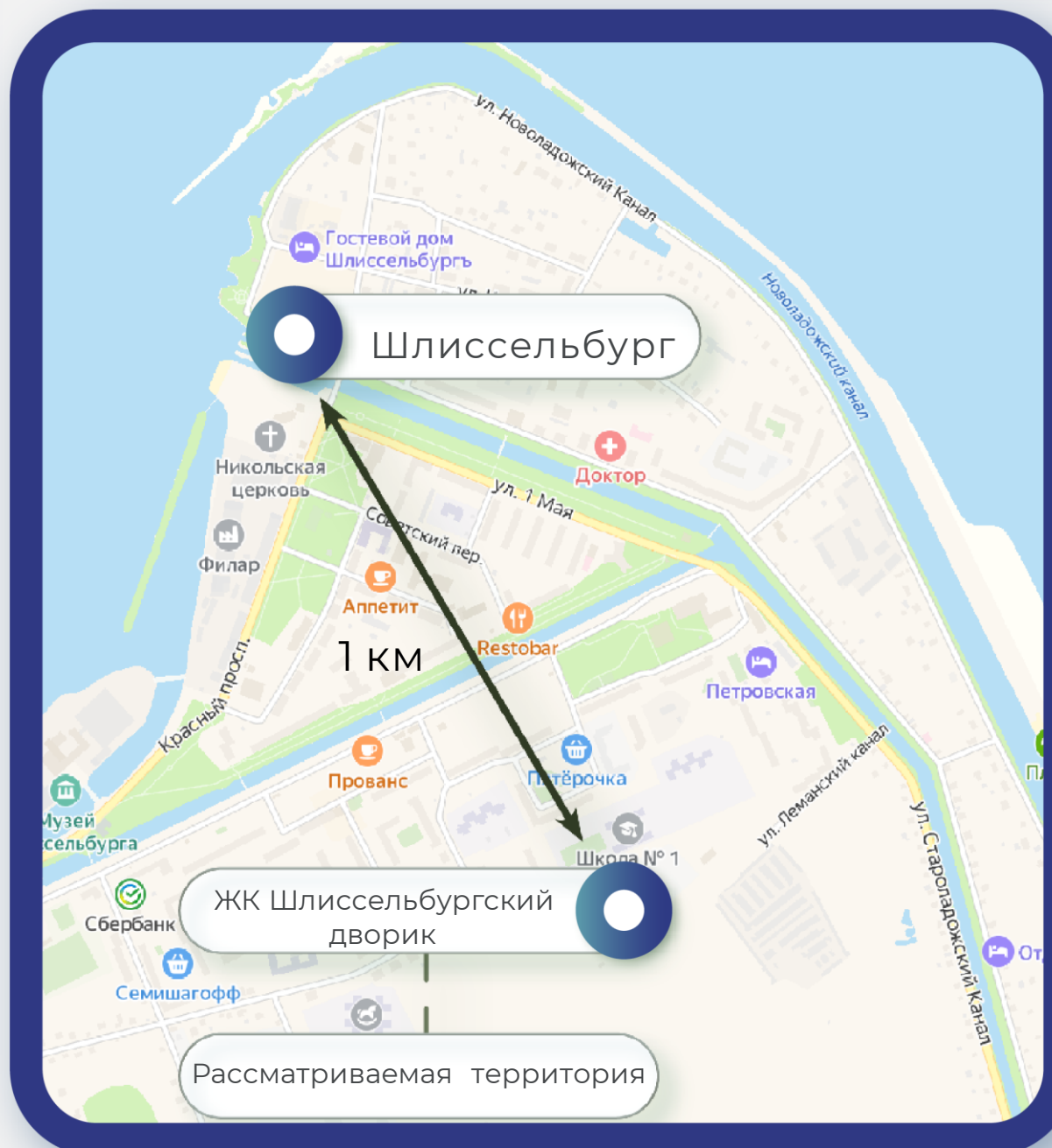
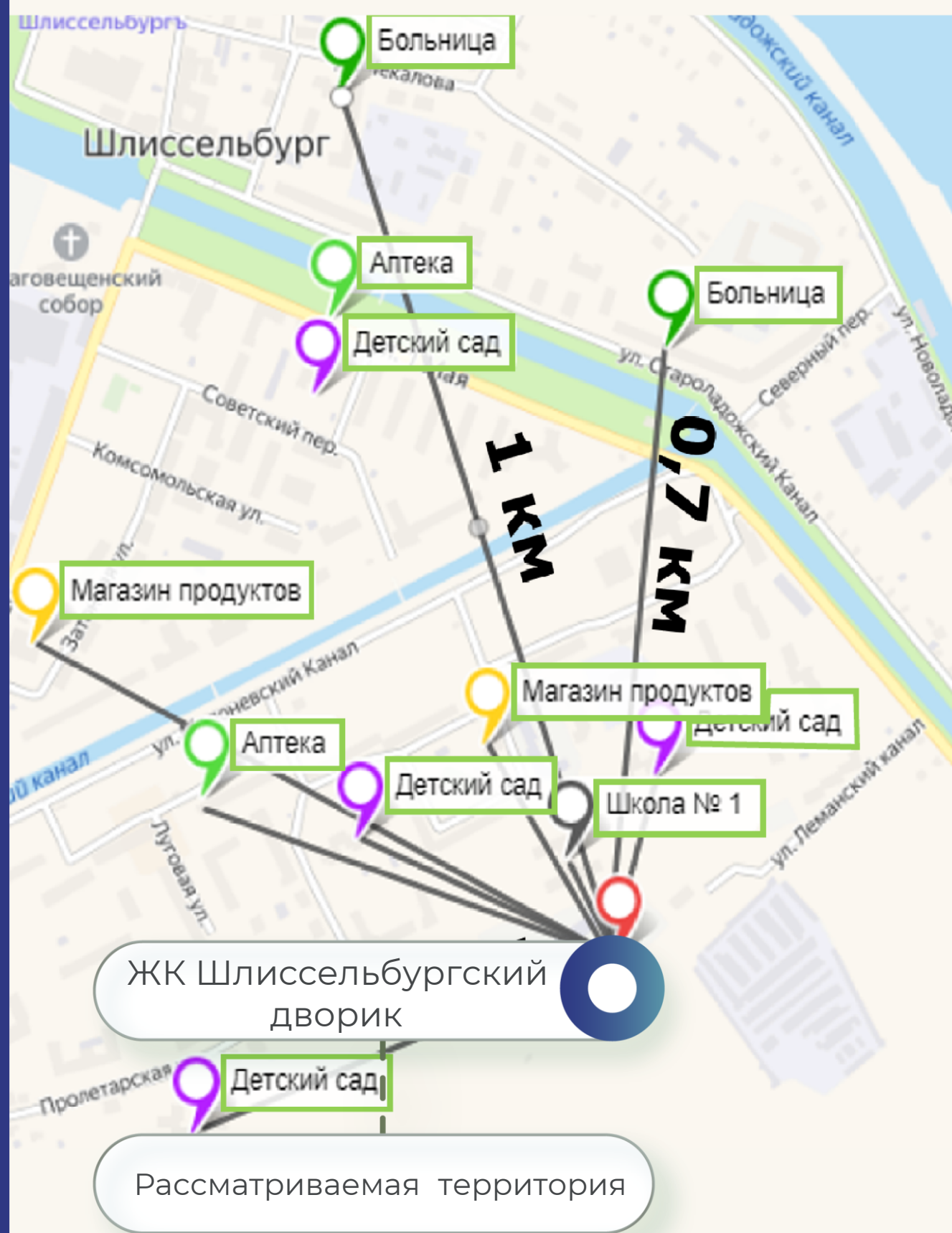


Схема расположения территории

8(495)-221-70-04 invest@fondrt.ru

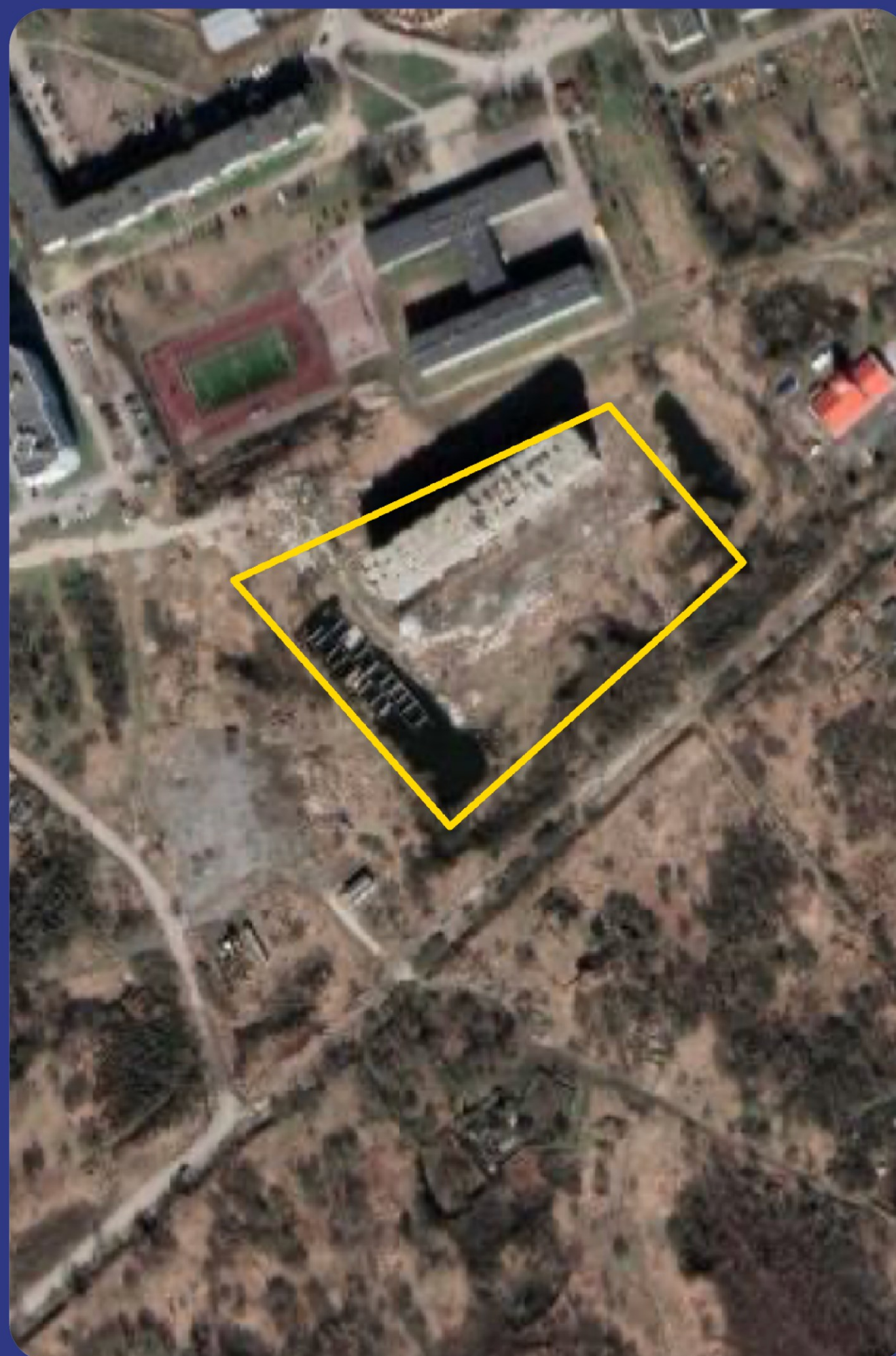
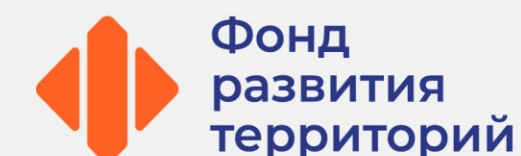


Шлиссельбург — город (с 1780 года) в Кировском районе Ленинградской области. Образует Шлиссельбургское городское поселение. Основан в 1323 году как новгородская крепость Орешек; ныне музей — филиал музея истории Санкт-Петербурга.



Характеристика имущества

8(495)-221-70-04 invest@fondrt.ru



Участок

Кадастровый номер 47:17:0104009:30
47:17:0104009:31

Общая площадь 9 986 м²
7 894 м²

Вид права Аренда

Категории Земли населенных пунктов

Вид разрешенного использования для строительства многоквартирных жилых домов

Объект незавершенного строительства

Кадастровый номер 47:17:0104009:883
47:17:0104009:884

Общая площадь 39 134 м²

Степень строительной готовности 62 %
15 %



Начальная стоимость лота

568 600 000 рублей, в т.ч. НДС,



Размер задатка

28 430 000 рублей



Дата окончания приема заявок

09.04.2025



Дата проведения аукциона

09.04.2025



Ссылка на ЭТП

<https://www.roseltorg.ru/procedure/COM10032500019>



Телефон

8(495)-221-70-04

Доб. 62183